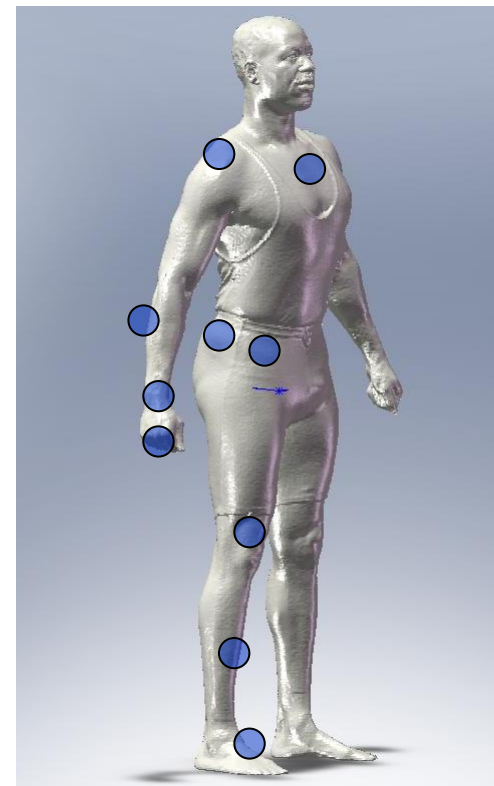


Primo principio fondamentale dei



**Servosistemi di potenza
antropomorfo-gravitazionali:**

Le porzioni scheletriche esposte, tipiche degli organismi antropomorfi, rappresentano un punto di stabilità, riguardo i fenomeni gravitazionali, tali da potere essere assunti come appoggi di sospensione, di presa, di sostegno o di appoggio, per organi giacenti ad una quota geodetica superiore od inferiore ad essi.



-25CC- VELOCIPEDE INERZIALE

I sistemi  sono in grado di ottenere durante le fasi motorie dei moti naturali o quelle relative all'interazione uomo-macchina:

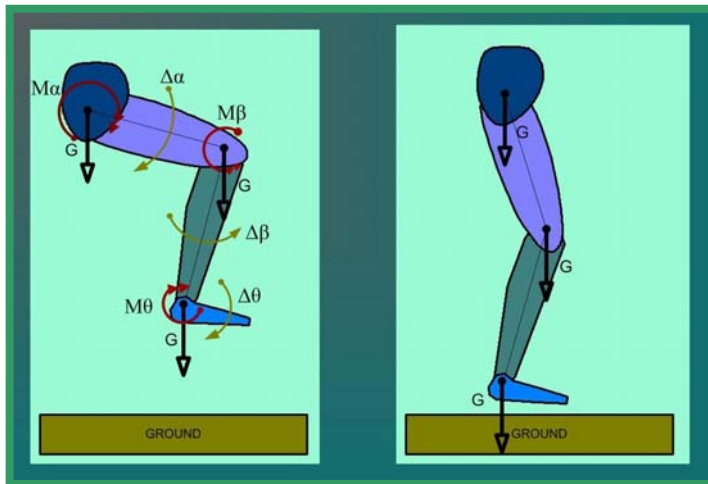
- La rimozione dei dolori muscolari (D.O.M.S.) e loro implicazioni.
- Regimi cardiaci a bassa pressione arteriosa.
- Ridotti consumi di ossigeno.
- Incrementi del rendimento del sistema uomo / uomo-macchina, fino al 100%, con prestazioni nettamente superiori rispetto ai sistemi tradizionali.
- Stati di eccezionale beneficio metabolico nell'assenza degli stati del dolore.
- Stati di tonicità muscolare perfettamente equilibrati.



-25cc- VELOCIPEDE INERZIALE

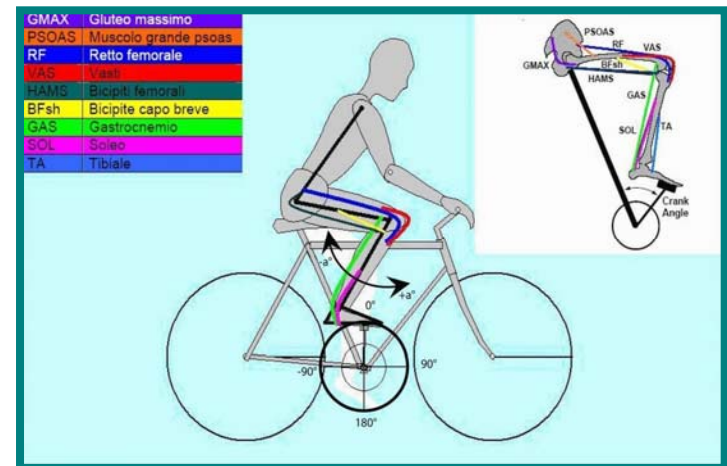
I G.A.P.S. e i moti naturali

Recuperare, durante le fasi motorie del camminare, del correre, del respirare, l'energia di "caduta" di porzioni del corpo, per restituirla ad esse o ad altre più importanti, nella fase di "recupero"- "sollevamento", essendo quest'ultima a dispendio energetico più elevato per necessità di una o più contrazioni muscolari.



I G.A.P.S. e la pedivella

Annulare le coppie motrici "antimotorie" tipiche del primo quadrante di spinta, nella trasmissione della potenza dell'uomo attraverso un moto circolare a pedivella, favorendo gli stati della stabilità articolare e privilegiando, in tal modo, la trasmissione del moto per forze di inerzia ad alta efficienza e basso consumo.



-25CC- VELOCIPEDE INERZIALE



Pedivella a pedali

Trasferimento dell'energia motoria dell'uomo per "massima energia" -
"massimo consumo" -
"bassa efficienza".



Forze di spinta

- Massima libertà articolare
- Massimo utilizzo energia muscolare
- Massima concentrazione tensioni muscolari



G.A.P.S. System

Trasferimento dell'energia motoria dell'uomo per "minima energia" -
"minimo consumo" -
"elevata efficienza".



Forze di inerzia

- Massima stabilità articolare
- Minimo utilizzo energia muscolare
- Minima concentrazione tensioni muscolari



-25cc-

Il velocipede inerziale

Rototek



Energizzatore a pendolo elastico

Power pedal



Servopedali stabilizzatori

Relaxend



Sostegno ergodinamico arti superiori-tronco

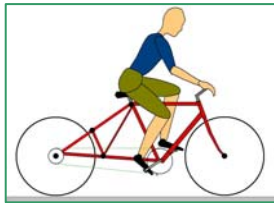
Y-sa



Seduta a scambio di forza-peso sincronizzato

Adesso costruiamo un nuovo veicolo.....

Ω -Frame



Telaio a trazione ottimizzata



Ω -Motor



Recuperatore-propulsore inerziale

